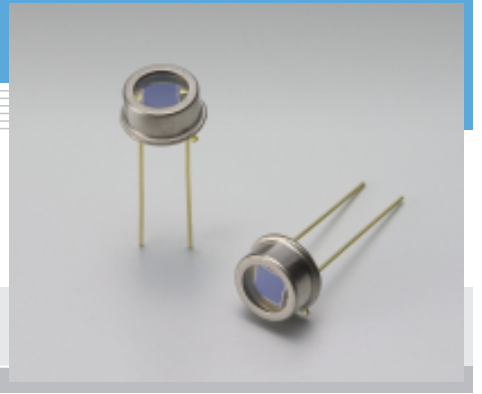


Si PINフォトダイオード S1223シリーズ

可視～赤外測光用Si PINフォトダイオード



特長

- 高感度
- 高信頼性
- 高速応答
S1223: $f_c=30$ MHz
S1223-01: $f_c=20$ MHz
- 低容量

用途

- 光計測機器
- 分析機器など

■ 一般定格

項目	記号	S1223	S1223-01	単位
窓材	-	硼珪酸ガラス		-
パッケージ	-	TO-5		-
受光面サイズ	A	2.4 × 2.8	3.6 × 3.6	mm
有効受光面積	-	6.6	13	mm ²

■ 絶対最大定格

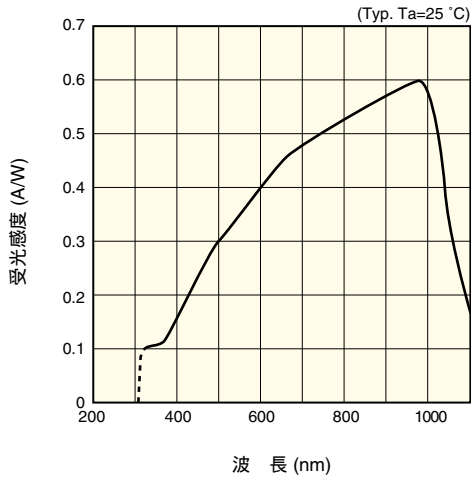
項目	記号	S1223	S1223-01	単位
逆電圧	V_R Max.	30		V
許容損失	P	100		mW
動作温度	T_{opr}	-40 ~ +100		°C
保存温度	T_{stg}	-55 ~ +125		°C

■ 電気的および光学的特性 (Ta=25 °C)

項目	記号	条件	S1223			S1223-01			単位
			Min.	Typ.	Max.	Min.	Typ.	Max.	
感度波長範囲	λ		-	320 ~ 1100	-	-	320 ~ 1100	-	nm
最大感度波長	λ_p		-	960	-	-	960	-	nm
受光感度	S	$\lambda=\lambda_p$	-	0.6	-	-	0.6	-	A/W
		$\lambda=660$ nm	-	0.45	-	-	0.45	-	
		$\lambda=780$ nm	-	0.52	-	-	0.52	-	
		$\lambda=830$ nm	-	0.54	-	-	0.54	-	
短絡電流	I_{sc}	100 lx	5	6.3	-	10	13	-	μA
暗電流	I_D	$V_R=20$ V	-	0.1	10	-	0.2	10	nA
暗電流の温度係数	T_{CID}		-	1.15	-	-	1.15	-	倍/°C
遮断周波数	f_c	$V_R=20$ V, -3 dB	-	30	-	-	20	-	MHz
端子間容量	C_t	$V_R=20$ V, $f=1$ MHz	-	10	-	-	20	-	pF
雑音等価電力	NEP	$V_R=20$ V	-	9.4×10^{-15}	-	-	1.3×10^{-14}	-	W/Hz ^{1/2}

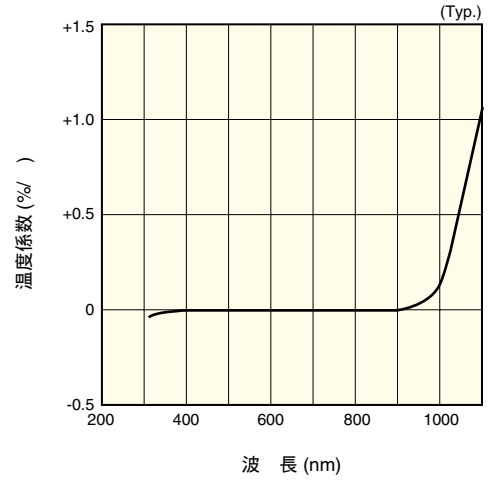
SI PINフォトダイオード S1223シリーズ

■ 分光感度特性



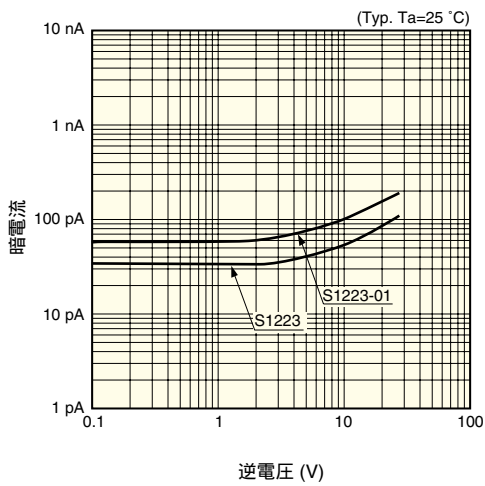
KPINB0143JA

■ 感度の温度特性



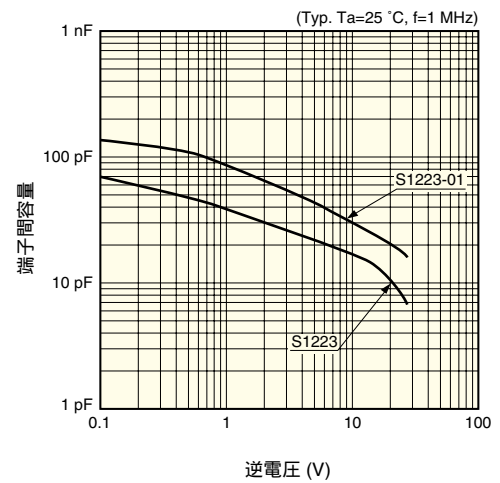
KPINB0144JA

■ 暗電流 - 逆電圧



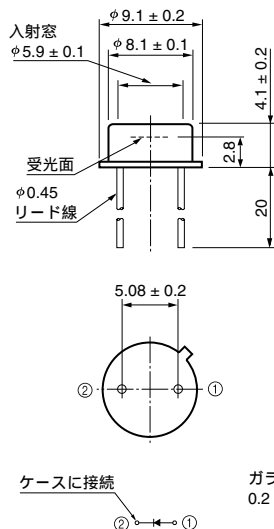
KPINB0145JA

■ 端子間容量 - 逆電圧



KPINB0146JA

■ 外形寸法図 (単位: mm)



ガラス窓は、キャップ上面より最大 0.2 mm 盛り上がる場合があります。

KPINA0073JA

浜松ホトニクス株式会社

固体営業部 〒435-8558 浜松市市野町1126-1
 東京支店 〒105-0001 東京都港区虎ノ門3-8-21 (虎ノ門33森ビル)
 大阪営業所 〒541-0051 大阪市中央区備後町3-3-9
 仙台営業所 〒980-0011 仙台市青葉区上杉1-6-11 (日本生命仙台勾当台ビル)

本資料の記載内容は、平成13年3月現在のものです。製品の仕様は、改良のため予告なく変更することがあります。ご使用の際は、仕様書をご用命の上、最新の内容をご確認ください。

(053) 434-3311 FAX (053) 434-5184
 (03) 3436-0491 FAX (03) 3433-6997
 (06) 6271-0441 FAX (06) 6271-0450
 (022) 267-0121 FAX (022) 267-0135

HAMAMATSU

Cat. No. KPIN1050J01
Mar. 2001 DN